

## 26. KreARTiv - Ausstellung Schloss Höhenried

Einzigartiges Ambiente - internationale Aussteller  
zwischen galerieähnlicher Ausstellung und Messecharakter

Die Verkaufsausstellung ist Teil der Ausstellungsserie KreARTiv, Forum für zeitgenössische KUNST und HANDWERK die mit jährlich 11 Terminen, zwischen München, Innsbruck, Salzburg und Linz als Begriff für KUNST HANDWERK auf höchstem Niveau stehen.

In Schloss Höhenried präsentiert sie sich 2 x jährlich im Frühjahr und Herbst.

Genießen auch Sie das einmalige Kunsterlebnis KreARTiv.

## Wir freuen uns auf Ihren Besuch.

### Und so erreichen Sie uns.

Schloss Höhenried, 82347 Bernried Obb.

Mit öffentlichen Verkehrsmitteln:

Mit der Bahn bis Bernried.

Ca. 30 min. Fußweg am See entlang zum Schloss.

Mit dem PKW:

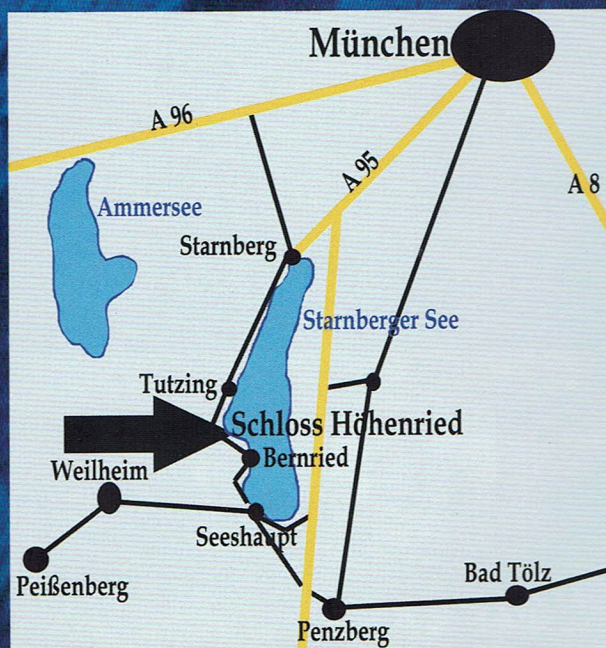
Zufahrt - Klinikum Höhenried.

Parkplätze finden Sie direkt an der Schlossanlage.

Schloss Höhenried liegt zwischen Tutzing und Seeshaupt in der Gemeinde Bernried am Starnberger See.

Ausstellung - Eintritt: Erw. 4,50 € - Kinder frei

**Zutritt mit Hunden nicht gestattet !**



Kre ART iv  
Forum für zeitgenössische  
**KUNST und HANDWERK**



# Schloss Höhenried

## Bernried / Starnberger See

2018

Sept.

15./16.

10 - 18 Uhr

Kre ART iv  
Forum für zeitgenössische  
**KUNST:HANDWERK**

## Kunst aus Künstlerhand

KreARTiv Tel. 08654/479165 - [www.kunsthandwerk-art.com](http://www.kunsthandwerk-art.com)



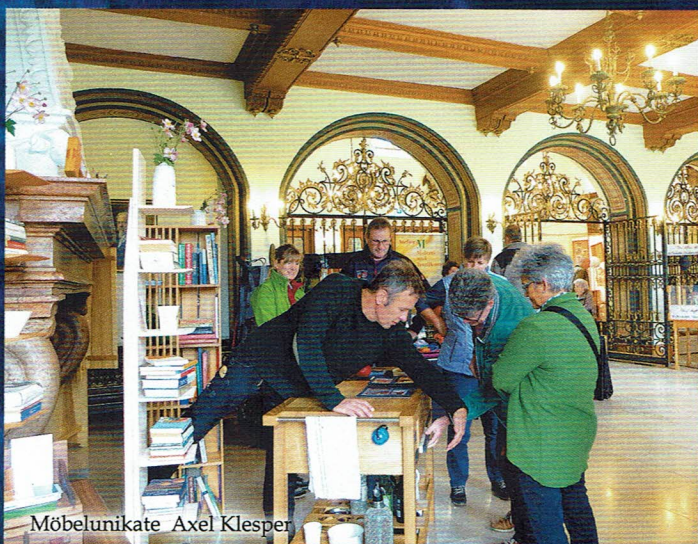
Kre ART iv  
Forum für zeitgenössische  
**KUNST** und **HANDWERK**

## Verkaufsausstellung

Es werden Arbeiten auf einem hohen Niveau handwerklichen Könnens und künstlerischer Eigenständigkeit präsentiert. Die Produktpalette bewegt sich zwischen kunsthandwerklich gefertigtem Zweckobjekt und freiem spielerischen Experiment. Die Grenzen sind oft fließend.

## Die Kunsthandwerker

präsentieren ihre Werke,  
vermitteln Einblicke in ihre Arbeitsweise,  
laden zum persönlichen Gespräch,  
verkaufen ihre Produkte,  
und führen ihr Kunsthandwerk vor.

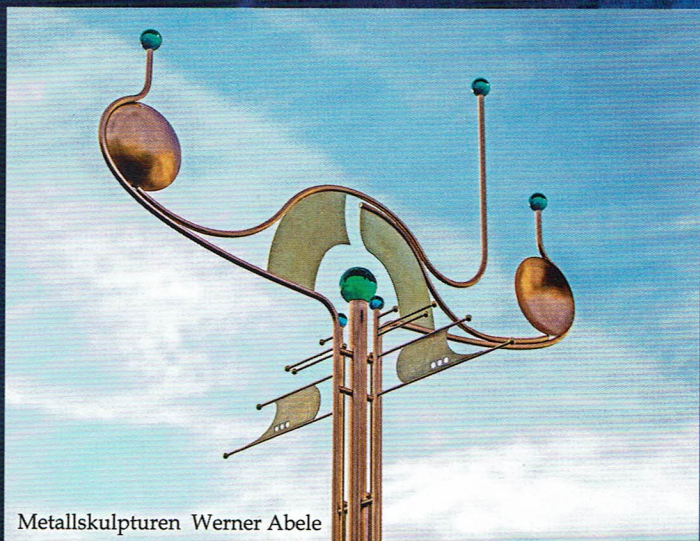


Möbelunikate Axel Klesper



Die historischen Räumlichkeiten, die Arkaden, und die Wege um das **Schloss Höhenried** werden zum **Ort der Begegnung** zwischen Kunstliebhabern und produzierenden Künstlern und Kunsthandwerkern.

Künstler- und Kunsthandwerker/innen aus verschiedenen Nationen, Deutschland und Österreich stellen aus. Ihre Gemeinsamkeit ist eine professionelle, niveauvolle Arbeit auf dem jeweiligen Spezialgebiet und ihre Produkte setzen sich durch individuelle, persönliche Ausgestaltung vom Alltäglichen ab. Die **Verschmelzung** von **handwerklicher Fertigkeit** und **persönlicher Gestaltung** lässt **Unikate** entstehen.

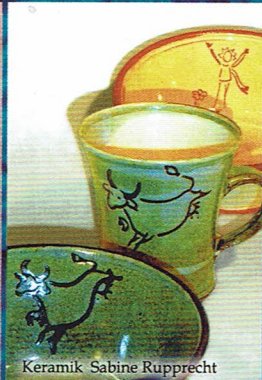


Metallskulpturen Werner Abele

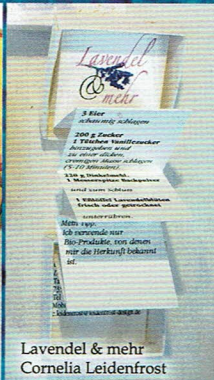




Holzbildhauer  
Thomas Weiterschan



Keramik Sabine Rupprecht



Lavendel & mehr  
Cornelia Leidenfrost



Steinbildhauer  
Dirk Stimpfig



Naturformmöbel  
Johannes/Heike Ableitner



Scherenschnitt Anneliese Wöhrmann

## Aussteller/innen im Schloss

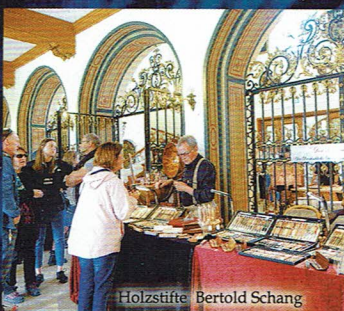
Ableitner Johannes/Heike	89542 Herbrechtingen	Naturformmöbel
Altinger Werner	83549 Eiselfing	Schmuckdesign
Beck Regina	85221 Dachau	Schmuck
Beck Willi	85221 Dachau	Bleisatz/Buchdruck
Bederke Joachim	83278 Traunstein	Schreinerei
Beidinger Dieter	92339 Beilngries	Schmuck
Bekk Christiane	82049 Pullach	Schmuckdesign
Brandt Ayre	24568 Kaltenkirchen	Textil
Christoph Susi	6410 Telfs/A	Glaskunst
Ebner Eva	6060 Hall in Tirol/A	Textil
Egger Stefan	6111 Volders/A	Schnitzen
Friedrich Peter	84231 Sveg/SE	Holz
Goetzke Andreas	86507 Oberottmarshausen	Gemälderestaurierung
Heinemann Hannelore	49549 Ladbergen	Buchbindearbeiten
Kanzler Reinhard	90453 Nürnberg	Blattvergoldung
Kleist Esteban	82234 Weilting	Holzgestaltung
Klesper Axel	82383 Hohenpeißenberg	Möbelunikate
Koepke Marie	50735 Köln	Kürschnerin
Kohlschovsky Konstanze	82327 Tutzing	Goldschmiede
Leidenfrost Cornelia	73577 Ruppertshofen	Lavendel & mehr
Mazurek Java	86750 Megesheim	Goldschmiede
Mellinghoff Katharina	04420 Markranstädt	Porzellan-Design
Münster Gabriele	75173 Pforzheim	Malerei
Neumann Uli	72800 Eningen	Textildesign
Peiger Sabine	6330 Kufstein/A	Goldschmiede
Pfeilschifter Jeanette	87600 Kaufbeuren	Filzdesign
Potocki Wolfgang	83373 Taching	Drechseln
Rakel Maria	10825 Berlin	Textil/Handweberei
Rehnert-Rex Monika	86911 Dießen	Textil
Ruf Antje	75177 Pforzheim	Porzellanmalerei
Schang Bertold	65558 Heistenbach	Holzstifte
Scholz Karin	40477 Düsseldorf	Handtaschen-Unikate
Schypulla Kim	82024 Taufkirchen	Holzbildhauerei

## Aussteller/innen im Schloss

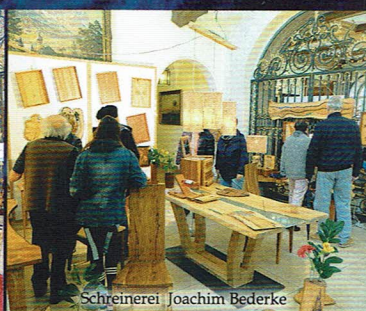
Simonis Christina	74232 Abstatt	Schmuckunikate
Stidl Hans	83395 Freilassing	Textilkunst/Weben
Terhart Marion	84347 Pfarrkirchen	Textil
Thomsen Claudia	82349 Pentenried	Schmuck
Ungar Robert	97215 Simmershofen	Goldschmiede
Valjak Margit	72218 Wildberg-Gütlingen	Seidenunikate
Völkel Manfred	94424 Arnstorf	Bemalte Holzuhren
Wendt Jana	56357 Lierschried	Porzellanmalerei
Wenzel Kerstin	4810 Gmunden/A	Schachteln
Wöhrmann Anneliese	32469 Petershagen	Scherenschnitt

## In den Arkaden

Antoni Juliette	81543 München	Bilder/Objekte
Bilger Margreth	85625 Antholing	Hüte
Bitter Daniela	58435 Erding	Malerei
Dill Dieter/Engelen Katryn	75334 Straubenhardt	Schmuck
Dubro Bernd	63825 Blankenbach	Holz/Objekte
Eddiks Ulrike	64354 Reinheim	Bekleidung
Feile Ruth	81541 München	Stoffbilder/Bücher
Fischer Birgit	86152 Augsburg	Taschen
Fischer Sylvia/Kohn Brigitte	6845 Hohenems/A	Textil/Seifen
Galle Peter	80939 München	Arbeit mit Fundstücken
Habel Dorothea	82256 Fürstenfeldbruck	Schmuck
Karle Armin	88339 Bad Waldsee	Bürstenmacher
Kreuzer Vera	84030 Ergolding	Goldschmiede
Landwehr Arno	82319 Starnberg	Foto/Malerei
Pflug-Hafke Judith	65205 Wiesbaden	Schmuck
Quast Stefanie von	82544 Egling	Bildhauerei
Rösch-Noll Heike	86932 Ummendorf	Malerei
Rössig Joachim	81827 München	Paillettenschmuck
Schöneke Andreas	84427 St. Wolfgang	Bodenziegel
Siech Kerstin	76189 Karlsruhe	Malerei



Holzstifte Bertold Schang



Schreinerei Joachim Bederke



Schmuckdesign Werner Altinger



Textil Ayre Brandt



# Das Erlebnis KUNST HANDWERK in Schloss Höhenried



Ausstellung KreARTiv



Ausstellung KreARTiv

Ausstellung im  
Schlosspark  
KUNST HANDWERK  
in Natur und Garten.

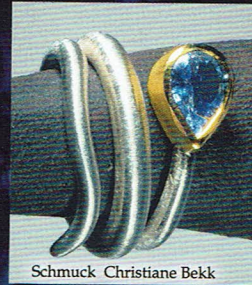
## Im Schlosspark

Abele Werner 89558 Böhmenkirch  
Baumann Alois 6426 Wolfau/A  
Bochtler Jörg 89555 Steinheim  
Büscher Horst 97922 Lauda-Königshofen  
Gritschneider Heidi/Rudi 86641 Rain  
Kammerbauer Brigitte 93173 Wenzenbach  
Kannopka U./Kästner M. 83026 Rosenheim  
Kobus Leonhard 83555 Gars  
Koepke Angela 98574 Schmalkalden  
Kölling Claudia 42281 Wuppertal  
Lipkowsky Michael 09557 Flöha  
Müller Brigitte 86916 Kaufering  
Ostermeier Verena 81245 München  
Poschner Klaus 91601 Dombühl  
Prigl Diane 71636 Ludwigsburg  
Reistle Florian 82131 Gauting  
Reithmayr Catharina 80995 München  
Rupperecht Sabine 90518 Altdorf  
Schmitt Rainer 83670 Bad Heilbrunn  
Stender Jochen 86916 Kaufering  
Stierstorfer Sebastian 88677 Markdorf  
Stimpfig Dirk 74420 Oberrot  
Weihard Andreas 83646 Wackersberg  
Weiterschan Thomas 64739 Höchst im Odenwald  
Wierer Johann Dr. 83527 Haag

Metallskulpturen  
Keramik  
Kunstschreinerei  
Kinetische Windobjekte  
Keramik Objekte  
Patchwork  
Lichtkunstobjekte/Bilder  
Drechseln  
Textile Unikate  
Textil/Weberei  
Holzgestaltung  
Paper Art  
Textilunikate  
Metallgestaltung  
Schmuck  
Naturfotografie  
Strickerei  
Keramik  
Linoldrucke/Malerei  
Drechseln  
Lichtobjekte/Schmuck  
Steinbildhauer  
Objekte  
Holzbildhauerei  
Natursteinschmuck



Papier Hannelore Heinemann



Schmuck Christiane Bekk



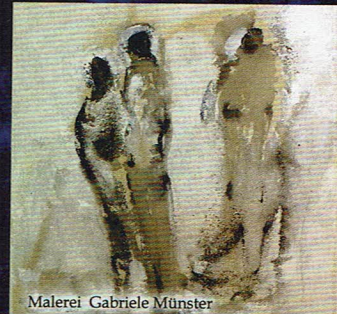
Textil Eva Ebner

Keramik  
Objekte  
Metall  
Glaskunst



Schmuck Konstanze Kohlschovsk

Schmuck  
Textilkunst  
Malerei



Malerei Gabriele Münster

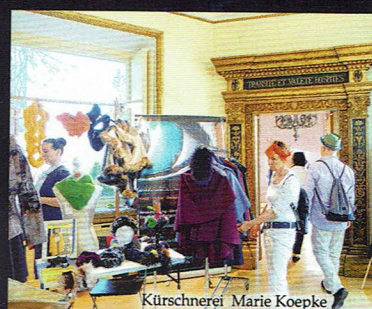
Papier  
Leder  
Holz  
und vieles mehr.



Ausstellung im Arkadenhof



Goldschmiede Vera Kreuzer



Kürschnerei Marie Koepke



Blattvergoldung Reinhard Kanzler