

## 24. KreARTiv - Ausstellung Schloss Höhenried

Einzigartiges Ambiente - internationale Aussteller  
zwischen galerieähnlicher Ausstellung und Messecharakter

Die Verkaufsausstellung ist Teil der Ausstellungsserie KreARTiv, Forum für zeitgenössische KUNST und HANDWERK die mit jährlich 10 Terminen, zwischen München, Innsbruck, Salzburg und Linz als Begriff für KUNST HANDWERK auf höchstem Niveau stehen.

In Schloss Höhenried präsentiert sie sich 2 x jährlich im Frühjahr und Herbst.

Genießen auch Sie das einmalige Kunsterlebnis KreARTiv.

### Wir freuen uns auf Ihren Besuch.

### Und so erreichen Sie uns.

Schloss Höhenried, 82347 Bernried Obb.

Mit öffentlichen Verkehrsmitteln:

Mit der Bahn bis Bernried.

Ca. 30 min. Fußweg am See entlang zum Schloss.

Mit dem PKW:

Zufahrt - Klinikum Höhenried.

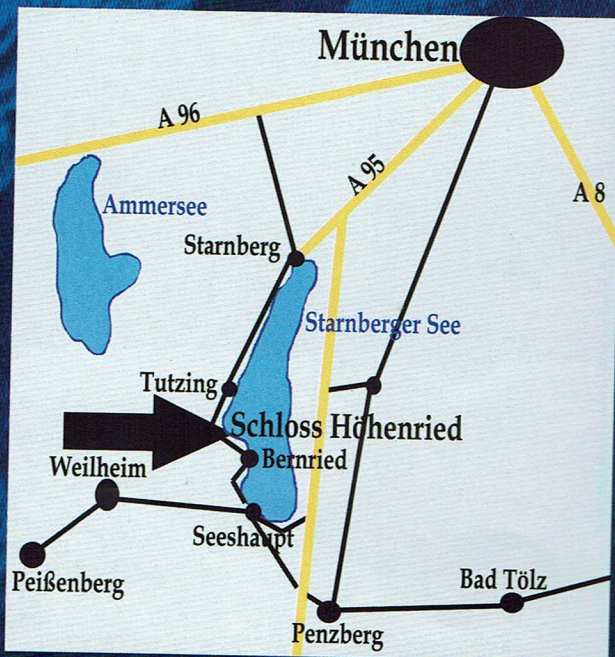
Parkplätze finden Sie direkt an der Schlossanlage.

Schloss Höhenried liegt zwischen Tutzing und Seeshaupt in

der Gemeinde Bernried am Starnberger See.

Ausstellung - Eintritt: Erw. 4,- € - Kinder frei

**Zutritt mit Hunden nicht gestattet !**



# Kre ART iv

Forum für zeitgenössische

# KUNST <sup>u</sup>nd <sup>d</sup>HANDWERK



## Schloss Höhenried

### Bernried / Starnberger See

2017

Sept.

# 16./17.

10 - 18 Uhr

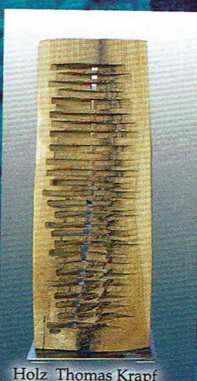
Kre ART iv  
Forum für zeitgenössische  
KUNST·HANDWERK

## Kunst aus Künstlerhand

KreARTiv Tel. 08654/479165 - [www.kunsthandwerk-art.com](http://www.kunsthandwerk-art.com)



Bildhauer Harald Froschmaier



Holz Thomas Krapf



Textil/Weben Maria Rakel



Steinbildhauer Georg Grieb



Holzgestaltung Hubert Steffe



Holzkunst Rolf Horstmann

## Aussteller/innen im Schloss

Ableitner Johannes/Heike	89542 Herbrechtingen	Holz
Altinger Werner	83549 Eiselfing	Schmuckdesign
Amrhein Horst	63874 Dammbach	Holz/Skulpturen
Antkowiak Heike	85598 Baldham	Glasfusing
Beck Regina	85221 Dachau	Unikatschmuck
Beck Willi	85221 Dachau	Bleisatz/Buchdruck
Becherle Joachim	83273 Klein-Umstadt	Schreinerei
Bekk Christiane	82049 Pullach	Schmuckdesign
Brandt Ayre	24568 Kaltenkirchen	Textil
Hirchenhain Elisabeth	33102 Paderborn	Patchwork
Hoffmann Monika	64828 Klein-Umstadt	Porzellanmalerei
Huber Stephan	84187 Weng	Drechseln
Kanzler Reinhard	90453 Nürnberg	Blattvergoldung
Klesper Axel	82383 Hohenpeißenberg	Möbelunikate
Krapf Thomas	97717 Aura	Holzskulpturen
Leidenfrost Cornelia	73577 Ruppertshofen	Lavendel & mehr
Mazurek Java	86750 Megesheim	Goldschmiede
Mertens Tanja	91301 Forchheim	Goldschmiede
Peiger Sabine	6330 Kuchstein/A	Goldschmiede
Potocki Wolfgang	83373 Taching	Drechseln
Pröbstl Ludwig	82383 Hohenpeißenberg	Drechseln
Rakel Maria	10825 Berlin	Textil/Handweberei
Rinneberg Claudia	86911 Dießen	Holz/Metall
Samperi Lenny	50123 San Casciano/I	Malerei
Schang Bertold	65558 Heistenbach	Holzstifte
Schöbel Petra	95100 Selb	Modedesign
Scholz Karin	40477 Düsseldorf	Leder
Schreiner-Bastuck Ruth	66636 Tholey	Textil
Schröder Gerhard	80538 München	Gold-/Silberschmiede
Seltner Monika	82223 Eichenau	Malerei
Simonis Christina	74232 Abstatt	Schmuckunikate

## Aussteller/innen im Schloss

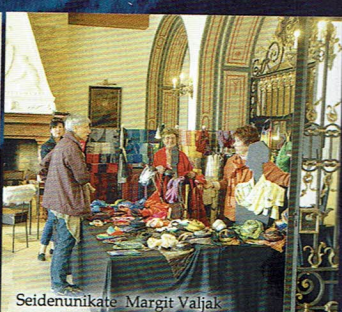
Steffe Hubert	28199 Bremen	Holzgestaltung
Stidl Hans	83395 Freilassing	Textilkunst/Weben
Terhart Marion	84347 Pfarrkirchen	Textil
Thomsen Claudia	82349 Pentenried	Schmuck
Ungar Robert	97215 Simmershofen	Goldschmiede
Valjak Margit	72218 Wildberg-Gültlingen	Seidenunikate
Wendt Jana	56357 Lierschied	Porzellanmalerei
Wiesner Ulrike	74388 Talheim	Buchbinden
Winkler Sylvia	93053 Regensburg	Lampen
Wöhrmann Anneliese	32469 Petershagen	Scherenschnitt

## In den Arkaden

Aichinger Magdalena	4060 Leonding/A	Glas/Metall
Bieberich Iris	76768 Berg	Malerei/Holzbildhauerei
Bilger Margreth	85625 Antholing	Hüte
Boxdörfer Margit	80335 München	Malerei
Fenslau Axel	46325 Borken	Drahtkunst
Hanel-Rusch Barbara	81667 München	Druck/Papier
Henkel Hans-Werner	35075 Gladenbach	Holz/Objekte
Horstmann Rolf	06024 Gubbio/I	Holzkunst
Kager Kerstin	4600 Wels/A	Malerei
Karle Armin	88339 Bad Waldsee	Bürstenmacher
Leonhardt Carina	84577 Tüßling	Textil
Menzel Anna Caroline	10437 Berlin	Modistin
Neumann Uli	72800 Eningen	Textil
Quast Stefanie von	82544 Egling	Bildhauerei
Rösch-Noll Heike	86932 Ummendorf	Malerei
Rössig Joachim	81827 München	Paillettenschmuck
Rößle Johann	87463 Dietmannsried	Drechseln
Scheibenberger Poliana	4060 Leonding/A	Malerei/Schmuck
Schwarztrauber Christa	81667 München	Druck/Papier



Schreinerei Joachim Bederke



Seidenunikate Margit Valjak



Holz/Metall Claudia Rinneberg



Modistin Anna Caroline Menzel

# Das Erlebnis KUNST HANDWERK in Schloss Höhenried



Holzstifte Bertold Schang



Ausstellung KreARTiv

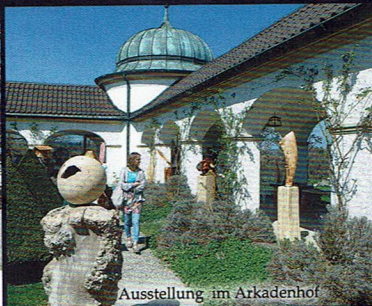
Ausstellung im  
Schlosspark  
KUNST HANDWERK  
in Natur und Garten.

## Aussteller/innen Im Schlosspark

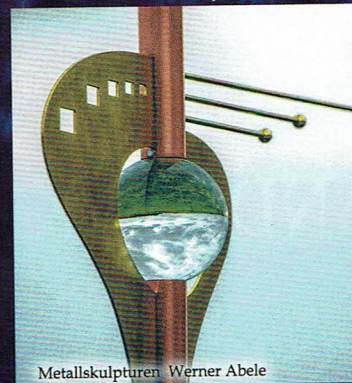
Abele Werner	89558 Böhmenkirch	Metallskulpturen
Dehmel Karin	80637 München	Handdruck
Feldmeier Tanja	85110 Kipfenberg	Holz
Froschmaier Harald	82395 Obersöchering	Skulpturen
Grieb Georg	97990 Weikersheim	Steinbildhauer
Kabok Eva	87474 Buchenberg	Glasschmuck
Koepke Angela/Marie	98574 Schmalkalden	Textile Unikate
Kölling Claudia	42281 Wuppertal	Textil/Weberei
Lugmair Fritz	86567 Tandern	Holz
Maddée Jean	81377 München	Treibholz
Ostermeier Verena	81245 München	Textilunikate
Peters Thomas	42719 Solingen	Holz
Prigl Diane	71636 Ludwigsburg	Schmuck
Rupprecht Sabine	90518 Altdorf	Keramik
Schmitt Rainer	83670 Bad Heilbrunn	Linoldruck/Malerei
Seitz Ljudmila	84326 Falkenberg	Keramik
Stierstorfer Sebastian	88677 Markdorf	Lichtobjekte/Schmuck
Stimpfig Dirk	74420 Oberrot	Steinbildhauer
Votik Barbara	6416 Obsteig/A	Glas-Objekt/Skulptur
Weihard Andreas	83646 Wackersberg	Objekte
Wierer Johann Dr.	83527 Haag	Natursteinschmuck



Steinbildhauer Georg Grieb



Ausstellung im Arkadenhof



Metallskulpturen Werner Abele

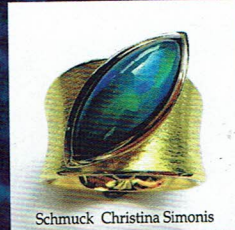


Hüte Margreth Bilger



Textil Ruth Schreiner-Bastuck

Keramik  
Objekte  
Metall  
Glaskunst



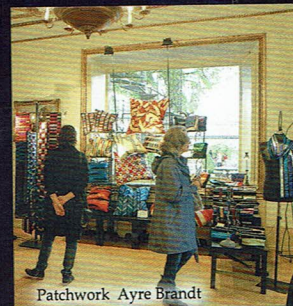
Schmuck Christina Simonis

Schmuck  
Textilkunst  
Malerei



Blattvergoldung Reinhard Kanzler

Papier  
Leder  
Holz  
und vieles mehr



Patchwork Ayre Brandt



Goldschmiede Sabine Peiger



Drehseln  
Ludwig Pröbstl

Kre ART iv  
Forum für zeitgenössische  
**KUNST und HANDWERK**

## Verkaufsausstellung

Es werden Arbeiten auf einem hohen Niveau handwerklichen Könnens und künstlerischer Eigenständigkeit präsentiert. Die Produktpalette bewegt sich zwischen kunsthandwerklich gefertigtem Zweckobjekt und freiem spielerischen Experiment. Die Grenzen sind oft fließend.

## Die Kunsthandwerker

präsentieren ihre Werke,  
vermitteln Einblicke in ihre Arbeitsweise,  
laden zum persönlichen Gespräch,  
verkaufen ihre Produkte,  
und führen ihr Kunsthandwerk vor.



Die historischen Räumlichkeiten, die Arkaden, und die Wege um das Schloss Höhenried werden zum Ort der Begegnung zwischen Kunstliebhabern und produzierenden Künstlern und Kunsthandwerkern.

Künstler- und Kunsthandwerker/innen aus verschiedenen Nationen, Deutschland und Österreich stellen aus. Ihre Gemeinsamkeit ist eine professionelle, niveauvolle Arbeit auf dem jeweiligen Spezialgebiet und ihre Präzision setzen sich durch individuelle, persönliche Ausgestaltung vom Alltäglichen ab. Die Verschmelzung von handwerklicher Fertigkeit und persönlicher Gestaltung lässt Unikate entstehen.

